

Sonar DST

Portable and Precision Echosounder

Technical Specifications

TECHNICAL SPECIFICATIONS

Transducer Frequency	235KHz Active Transducer
Beam Spread	7 Degrees
Depth Range	0.30m to 70 m
Accuracy	±0.05m (RMS)
Sound Velocity Range	1400 to 1600 m/sec
Data Output Range	1Hz
Ultrasonic Ping Rate	3 to 6 Hz (Depth dependent)
Power input	9-24 v
Power Consumption	70ma to 120ma (temperature dependent)
Data Format	RS232
Operating Temperature	0 to 45 degree Centigrade

TEKNİK ÖZELLİKLERİ

Frekans	235 KHz.
Dalga yayılım açısı	7 derece
Derinlik	0.30—70 m
Hassasiyet	±5 cm (karesel ortalama hata)
Çalışabilir ses hızı	1400—1600 m/sn.
Örnekleme frekansı	1 Hz.
Ultrasonik kaynak frekansı	3-6 Hz.
Enerji tüketimi	70ma ile 120 ma arası
Güç besleme	9-24 v DC
Ağırlık	0.75 kg.
Bilgisayar Bağlantısı	RS-232
Çalışma sıcaklığı	0 to 45 C°



Transom-Mount
TRIDUCER® Multisensor

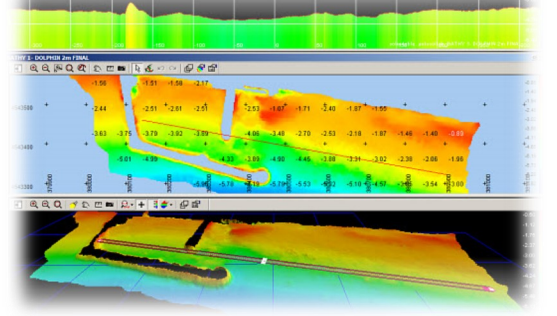
Uygulamalar

- Hassas batimetrik ölçme
- Kıyı ve liman inşaatları
- Su altı kazı işleri
- Sığ su ölçümleri (0-75 m)
- Kıyı şeridi ölçümleri
- Nehir yatağı / yüksek akıntı
- Baraj ve doğal göller

Applications

- Precision bathymetric survey
- Port & harbour construction
- Dredging works
- Shallow water surveys (0-75m)
- Coastal survey
- River surveys
- Lakes and dam bathymetry

Derinlik, Hız ve Sıcaklık Depth, Velocity & Temperature



Akıllı Seçenekler

Derinlik, hız ve sıcaklık Sonar DST içerisinde çözümlenerek NMEA formatında dijital hale getirilirler. Bu dijital veriler, NMEA desteği olan herhangi bir sisteme bağlanabilir. Sistemin çalışma frekansı olan 235 Khz özellikle seçilmiş olup, gemilerde bulunan diğer echosounderler ile çakışmaz. Böylece, 0.3 m den 75 metreye kadar batimetrik ölçme yapabilmenize olanak sağlar.

Akıllı Derinlik, Hız ve Sıcaklık

Sonar DST, patentli yeni buluşları ihtiva eden, derinlik, hız ve sıcaklığı tek bir sistemden alabilmenize olanak sağlar. Sıcaklık bilgisi ise ayrıca ses hızı kestiriminde kullanılabilir.

Yalın! Uygun!! Ayarlanabilir!!!

Sonar DST gemilerin yanal yüzeylerine 22 dereceye kadar olan eğik yüzeylerine kurulabilir ve monte edilebilir.

The Smart Alternative

Depth, speed and temperature signals are processed inside the Sonar DST that allows clean digital data to be used in presentation or processing software or devices. The digital data can also be streamed into devices that accept NMEA 0183 data. The 235 kHz frequency prevents mutual interference with other echosounders on vessels and enables to perform very shallow water survey starting from 0.3 depth to 75 meters.

Smart Depth, Speed, and Temperature

Sonar DST transom-mount incorporates innovative features such as a recessed water flow channel for improved paddlewheel accuracy. Few parts make the installation simple, and its compact size is favorable to owners of smaller outboard and inboard/outboard boats.

Simple! Convenient!! Adjustable!!!

The Sonar DST is easy-to-install, accommodating hull deadrise angle up to 22°.